

## **W-BT-12**

Gegenstand: TOP 2: Wahl der Landesliste für die Bundestagswahl 2017

---

### **BEWERBUNG GÖNÜL EGLENCE**

#### **Entschlossen ins Jahr 2017 und darüber hinaus!**

Wie wollen wir leben? – Die GRÜNE Antwort darauf kann nur ein entschlossenes: Wir wollen **gemeinsam verschieden sein** – lauten!

Denn wir wissen, die Mehrheit will Freiheit und Gerechtigkeit.

#### **Vom Einwanderungsland zur Einwanderungsgesellschaft!**

Deutschland ist ein Einwanderungsland. Um Fehler nicht zu wiederholen ist es jetzt wichtig aktiv in die offene Kommunikation mit relevanten Akteur\*innen zu treten. Wir brauchen Brückenbauer\*innen in die Teile der Gesellschaft, die unsere Ziele teilen. Diese wollen wir stärken und für diese wollen wir die ersten Ansprechpartner\*innen sein.

#### **Eine moderne Integrationspolitik ist progressive Gesellschaftspolitik**

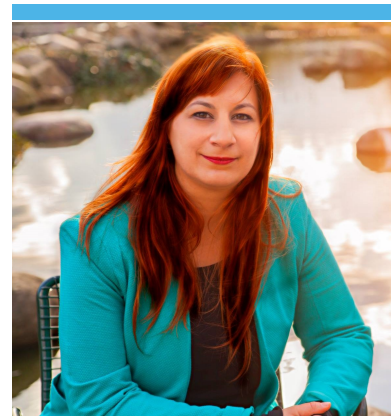
Sie hat vor allem das Ziel der Teilhabe aller Bürger\*innen ungeachtet ihrer ethnischen, kulturellen oder sozialen Herkunft.

Wir können nicht so tun, als wären Menschen nur temporär bei uns – so nehmen wir auf der einen Seite ihnen die Chance tatsächlich anzukommen und uns die Chance uns darauf vorzubereiten.

Deshalb müssen Kommunen im Sinne aller Bürger\*innen gestärkt werden.

#### **Ein internationalistischer Ansatz vor Ort**

Eine Einwanderungsgesellschaft in einer globalisierten Welt zeichnet sich auch dadurch aus, dass lokale Anforderungen längst nicht mehr nur auf lokalen Ursachen beruhen.



**Geburtsdatum:**

11.03.1979

**Kreisverband:**

KV Essen

**Themen:**

Kommunales, Migration und Integration

---

GRÜNE Politik hat auch den Anspruch über Landesgrenzen hinaus demokratische Werte zu vertreten. Unsere Türkei-Politik solidarisiert sich daher zu Recht mit den demokratischen Kräften in der Türkei gegen ein diktatorisches Regime. Die türkeistämmigen in Deutschland sind ebenso gespalten, wie die Bevölkerung in der Türkei selbst. Deshalb ist es umso wichtiger, dass wir GRÜNE uns auch in Deutschland die entsprechenden zivilgesellschaftlichen Vertreter\*innen stärken.

Die Frage, wie wir zusammen leben wollen, werden wir nur gemeinsam mit einer starken Zivilgesellschaft an unserer Seite beantworten können. Um hier Brücken zu bauen und Positionen zu entwickeln will ich mich gern einsetzen und freue mich über Vertrauen.

## Biografie

Geb. und aufgewachsen in Detmold Aschl. in SoWi (EU-Türkei-Politik und Migrationssoziologie) und Turkistik (türkische Literatur- und Sprachwissenschaft). Anschl. Wiss. Hilfskraft am Institut für Entwicklung und Frieden der UDE (Forschungsprojekt: Menschenrechte in Unternehmen). Seit 2010 als Referentin für politische Bildung in der Kommunalpolitik tätig. 2009-2010 SaBü im Schulausschuss 2010 – 2015 stlv. Bezirksbürgermeisterin Seit 2010 LDK und BDK Delegierte Seit 2015 SaBü im Kulturausschuss Seit 2012 Sprecherin KV Essen Seit 2014 Mitglied im Landesvorstand NRW 2015 OB-Kandidatin in Essen